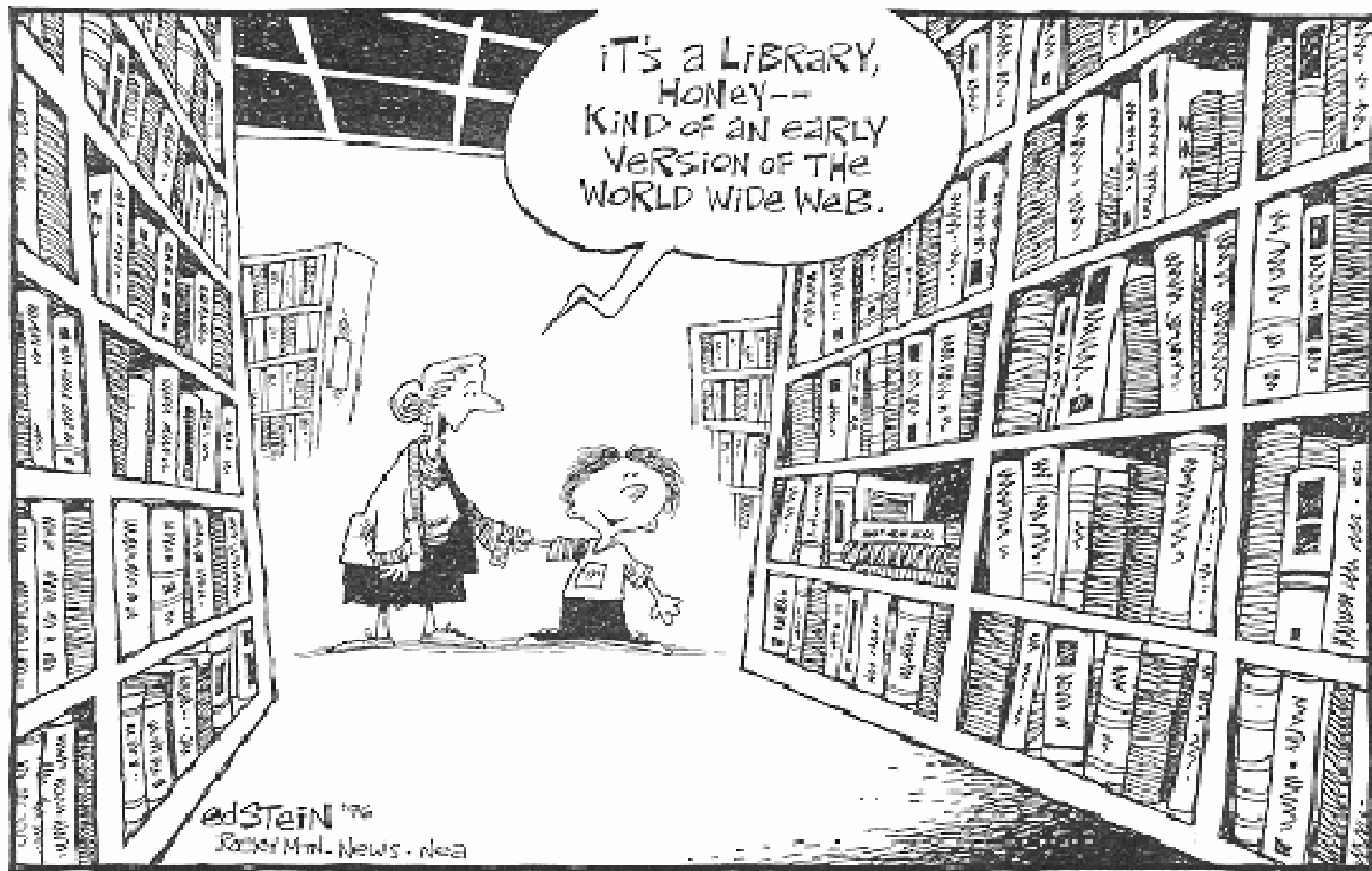




Il Sistema Bibliotecario Biomedico Lombardo – SBBL: Storia, Obiettivi e Servizi

www.sbbli.it



SBBL: istituzione/1

L'inizio...



Legge regionale L.R. n.41 del 1994

Costruire un sistema regionale di accesso alle informazioni utili ai professionisti della sanità pubblica o privata accreditata.

Trasformare le biblioteche periferiche in centri di informazione e formazione

Razionalizzare le risorse attraverso la valutazione del possesso del sistema.

Condividere il patrimonio bibliografico biomedico presente nelle strutture lombarde.

Realizzare una biblioteca sempre aperta consultabile da qualsiasi postazione internet.

SBBL: istituzione/2

...aperti al futuro...



Legge regionale L.R. 7 marzo 2011

La successiva legge regionale del 7 marzo 2011, n. 6 modifica la configurazione di SBBL: si prevede che il Sistema possa accogliere le adesioni *anche di strutture pubbliche o private non lombarde.*

L'obiettivo è mettere a disposizione degli operatori sanitari l'esperienza acquisita nelle migliori biblioteche biomediche lombarde ***offrendo servizi di informazione biomedica di qualità.***

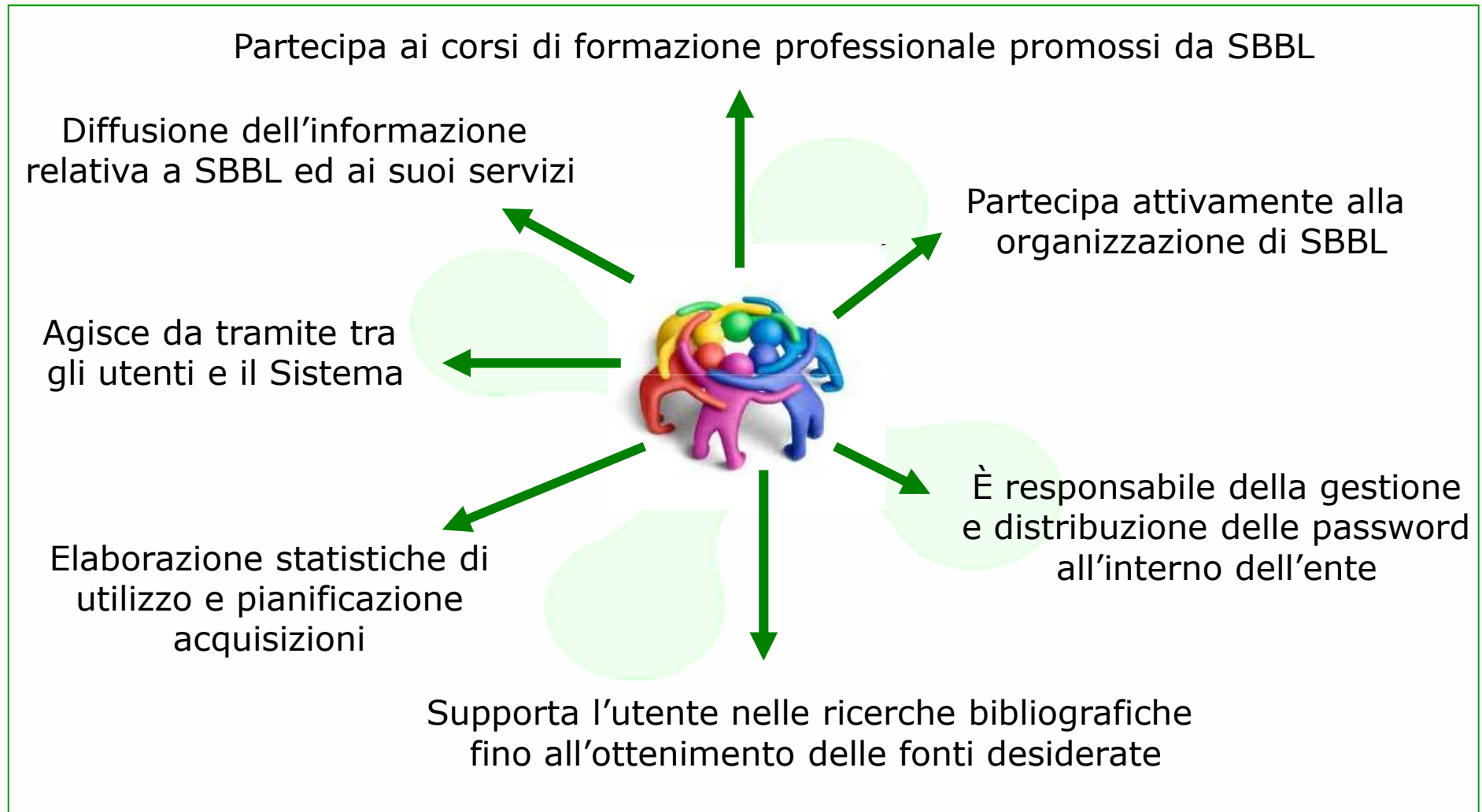
SBBL: i principi

Costruzione di un sistema regionale di accesso alle informazioni utili ai professionisti della sanità

Integrazione e valorizzazione delle risorse cartacee ed elettroniche

Una *biblioteca online* sempre aperta, consultabile da qualsiasi postazione

Il Ruolo del Referente SBBL



Esempio di servizi disponibili per le ASST

Banche Dati

Medline/Metacrawler, Medline/PubMed, Embase, EMCARE, Codifa, Cochrane Library, Dynamed Plus con modulo Isabel, banche dati Sole24Ore, Leggi d'Italia + Mia Biblioteca

Riviste

BMJ, NEJM, ELSEVIER (UTL + Clinical Key+ E-Book), WILEY Database Model, LWW – Ovid UTL, SPRINGER Journal + E-Book, Nature Collection, OUP (3 riviste), Sole24Ore quotidiano+sanità

Libri

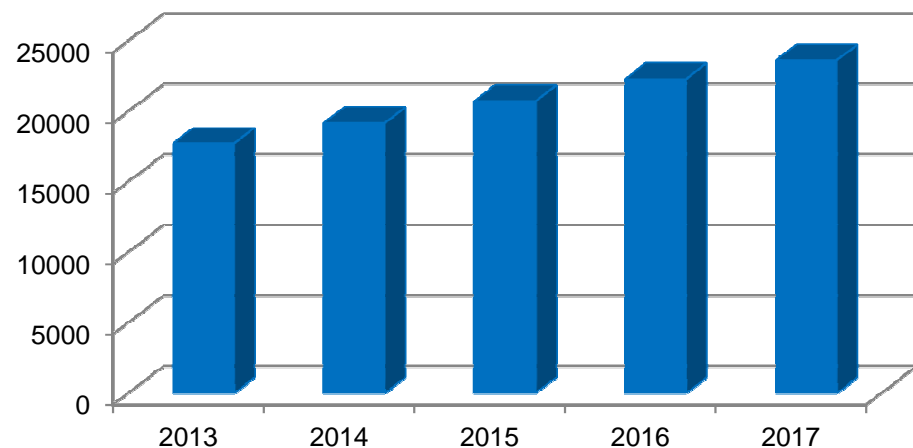
Springer E-Book, Elsevier Clinical Key E-Book

Accesso da remoto alle risorse online

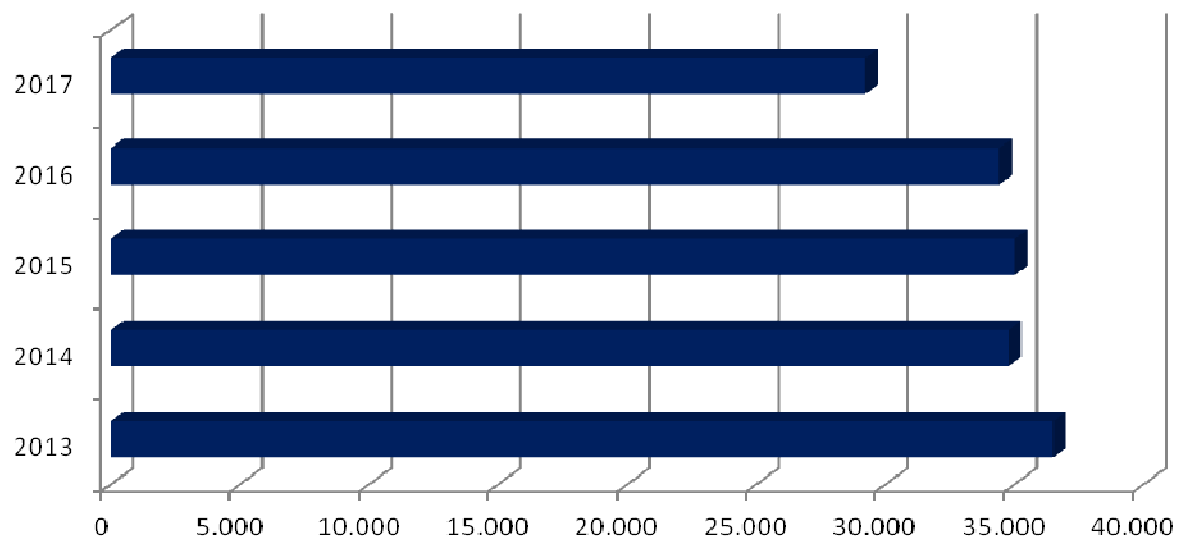
- Servizio CLAS di CINECA

Statistiche del Sistema/1

Utenti registrati in SBBL

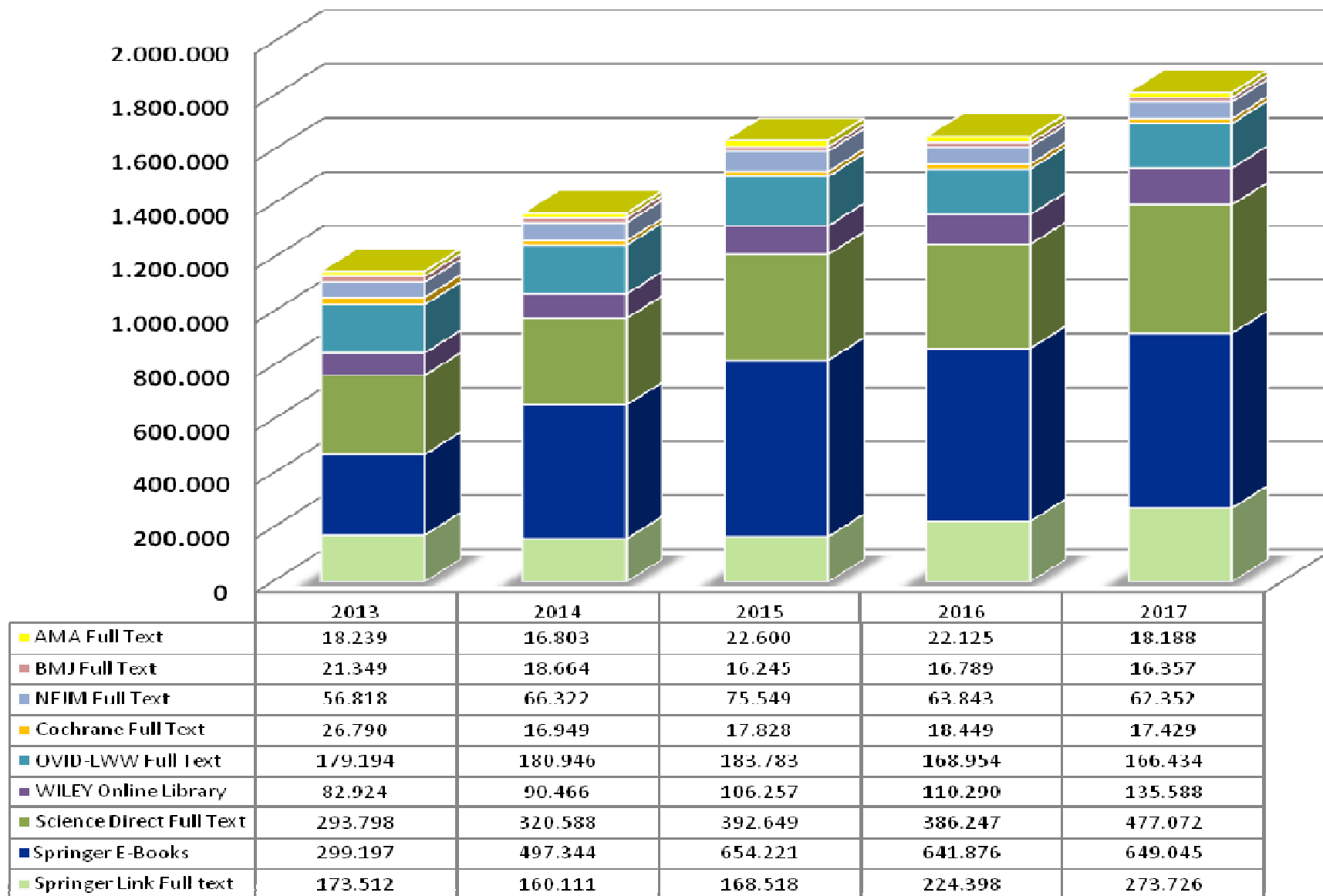


DD Richiesto



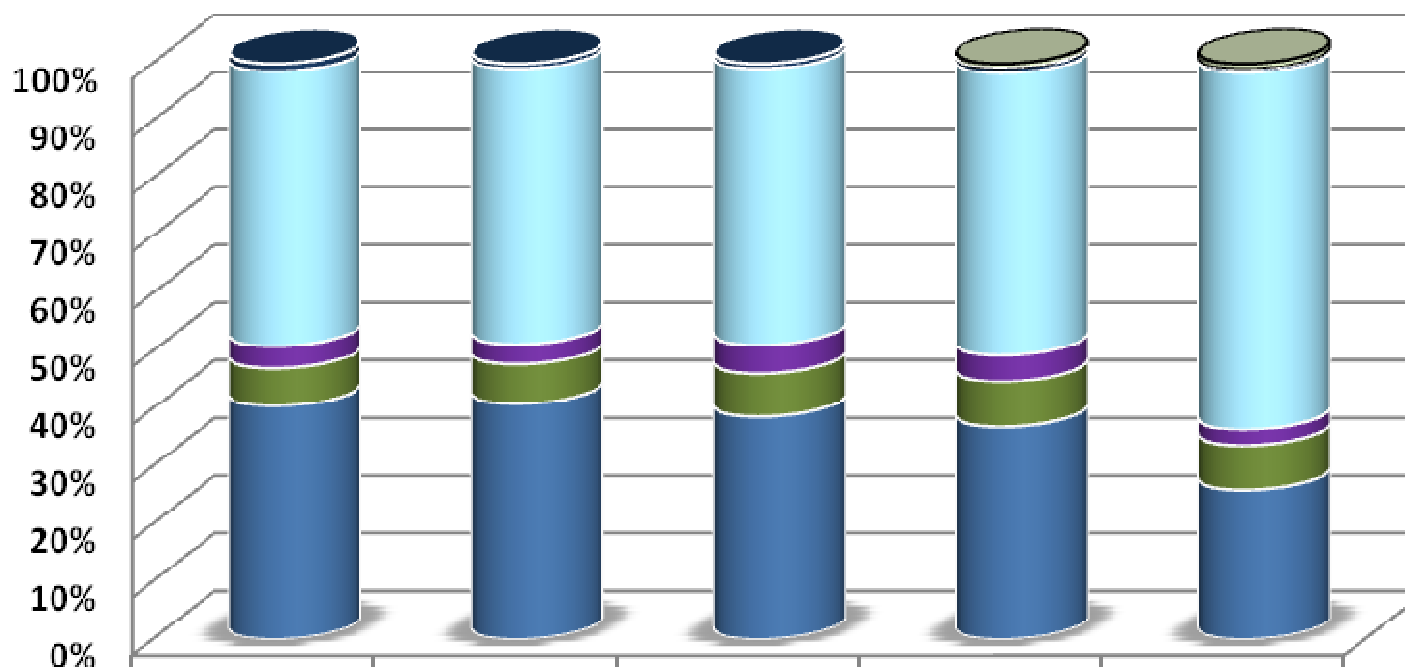
Statistiche del Sistema/2

Full Text - Download



Statistiche del Sistema/3

Banche Dati



	2013	2014	2015	2016	2017
■ Dynamed Plus				7.442	10.637
■ Cochrane DB	12.325	8.029	8.523	7.699	7.107
■ Codifa	410.327	402.727	426.996	431.783	652.369
■ Embase	33.097	29.040	43.610	40.338	28.768
■ Medline-PubMed	56.189	57.377	66.942	69.205	81.803
■ Medline-MetaCrawler	349.143	344.901	344.291	326.356	273.997